

Документ подписан простой электронной подписью

Информация о владельце:

ФИО: Косенко Галина Юрьевна

Должность: И.о. директора

Дата подписания: 12.03.2024 10:13:36

Уникальный программный ключ:

0b4fcda4c5bd41d5e2d0718e71a6946c4ad1e0c1

ФЕДЕРАЛЬНОЕ АГЕНТСТВО МОРСКОГО И РЕЧНОГО ТРАНСПОРТА


ФИЛИАЛ ФЕДЕРАЛЬНОГО ГОСУДАРСТВЕННОГО БЮДЖЕТНОГО
ОБРАЗОВАТЕЛЬНОГО УЧРЕЖДЕНИЯ ВЫСШЕГО ОБРАЗОВАНИЯ

«ГОСУДАРСТВЕННЫЙ МОРСКОЙ УНИВЕРСИТЕТ
ИМЕНИ АДМИРАЛА Ф.Ф.УШАКОВА» В Г. СЕВАСТОПОЛЬ



ПОЛОЖЕНИЕ О КАФЕДРЕ СУДОВОЖДЕНИЕ

DM 7.5.-04

	Филиал ФГБОУ ВО «ГМУ им. адм. Ф.Ф. Ушакова» в г. Севастополь		Стр. 2 из 14	
	Положение о кафедре Судовождение		Индекс: (Файл)	DM 5.5.1-(12-13)
			Версия:	2

СТРАНИЦА СТАТУСА ДОКУМЕНТА



Принято на заседании Ученого совета
Протокол № 33 от «07» июля 2017 г.

СИСТЕМА МЕНЕДЖМЕНТА КАЧЕСТВА ФИЛИАЛА (СМК)


ПОЛОЖЕНИЕ О КАФЕДРЕ СУДОВОЖДЕНИЕ

Настоящее «Положение» является документом четвертого уровня внедряемой «Системы менеджмента качества» филиала в соответствии с требованиями и положениями Конвенции и Кодекса ПДМНВ-78 (с поправками) и Международного Стандарта ISO 9001:2015.

«Положение» определяет правовое положение подразделения в структуре филиала, структуру подразделения, его цели, задачи и функции, права и полномочия, ответственность и организация работы подразделения, порядок взаимодействия подразделения с иными структурными подразделениями филиала


Контроль документа:

Зав. Кафедры Судовождение

	Филиал ФГБОУ ВО «ГМУ им. адм. Ф.Ф. Ушакова» в г. Севастополь		Стр. 3 из 14	
	Положение о кафедре Судовождение		Индекс: (Файл)	ДМ 5.5.1-(12-13)
			Версия:	2

А. Оглавление

В. ЛИСТ ОЗНАКОМЛЕНИЯ.....	4
С. ЛИСТ УЧЁТА ЭКЗЕМПЛЯРОВ	5
Д. ЛИСТ УЧЁТА КОРРЕКТУРЫ.....	6
1 ОБЩИЕ ПОЛОЖЕНИЯ	7
2 ПРИВЕРЖЕННОСТЬ КАФЕДРЫ ОБЩЕЙ ПОЛИТИКЕ.....	7
3 СТРУКТУРА КАФЕДРЫ.....	8
4 ЗАДАЧИ КАФЕДРЫ.....	10
5 ФУНКЦИИ КАФЕДРЫ.....	10
6. ПРАВА.....	12
7. ОТВЕТСТВЕННОСТЬ.....	12
8 ОРГАНИЗАЦИЯ РАБОТЫ.....	13

	Филиал ФГБОУ ВО «ГМУ им. адм. Ф.Ф. Ушакова» в г. Севастополь		Стр. 7 из 14
	Положение о кафедре Судовождения		Индекс: (Файл)
			DM 5.5.1-(12-13)
		Версия:	2

1 Общие положения

1.1 Кафедра Судовождения является структурным учебно-научным, воспитательным подразделением морского факультета филиала ФГБОУ ВО «ГМУ им. адм. Ф.Ф.Ушакова» в г.Севастополь (Филиал), обеспечивающее проведение учебной, научной и воспитательной работы.

1.2 Кафедра входит в состав морского факультета и действует на основании Устава Университета, Положения о филиале в городе Севастополь и положения о морском факультете и настоящего Положения.

1.3 Кафедра Судовождения осуществляет свою деятельность в соответствии с законодательством Российской Федерации, Международной конвенцией о подготовке и дипломировании моряков и несения вахты 1978 года с поправками.

1.4 Руководство кафедрой Судовождения осуществляет заведующий кафедрой, который избирается в порядке, установленном Положением о порядке выборов заведующего кафедрой, ученым советом филиала путем тайного голосования из наиболее квалифицированных и авторитетных специалистов соответствующего профиля, имеющих, как правило, ученую степень или звание, стаж научно-педагогической работы или работы в организациях по направлению деятельности, соответствующей деятельности кафедры, не менее 5 лет, надлежащую квалификацию инструктора и/или экзаменатора согласно разделу А-1/6 Кодекса ПДНВ.

1.5 Заведующий кафедрой Судовождения назначается приказом директора по результатам выборов на основании Протокола Ученого совета Филиала.

1.6 Кафедра непосредственно подчиняется директору филиала, а в рамках факультета – декану факультета. Контроль основных направлений деятельности кафедры осуществляет заместитель начальника филиала по учебной и научной работе.

1.7 Вопросы по созданию и ликвидации кафедры находятся в компетенции Университета по представлению Учёного Совета и директора филиала ФГБОУ ВО «ГМУ имени адмирала Ф.Ф.Ушакова» в г. Севастополь.

1.8 Главными задачами кафедры являются организация и осуществление:

- учебной и научно-методической работы по дисциплинам кафедры, закреплённым приказом директора филиала за кафедрой;
- научных исследований по профилю кафедры;
- подготовки научно-педагогических кадров и повышения их квалификации;
- публикаций результатов научно-методической работы и научных исследований.


1.9 Работа кафедры должна быть направлена на подготовку специалистов, обладающих теоретическими и практическими знаниями, умениями и навыками в соответствии с требованием государственных образовательных стандартов специальностей.

2 Приверженность кафедры общей политике филиала

2.1 Кафедра осуществляет работу в области системы менеджмента качества, ориентирована на политику руководства в области качества, руководство по качеству, стандарты ИСО серии 9001, стандарты предприятий. Являясь структурным подразделением филиала кафедра осуществляет свои функции в соответствии с Политикой филиала по подготовке специалистов морского транспорта.

2.2 Обязанности кафедры по выполнению Политики филиала состоят в обеспечении:

- качества предоставляемых услуг;
- эффективности использования ресурсов;
- достаточного уровня квалификации сотрудников;
- чёткого распределения ответственности и полномочий сотрудников;
- добросовестного исполнения требований внешних и внутренних нормативных документов;
- исключения рисков, связанных с оказанием несоответствующей услуги;

	Филиал ФГБОУ ВО «ГМУ им. адм. Ф.Ф. Ушакова» в г. Севастополь		Стр. 8 из 14	
	Положение о кафедре Судовождение		Индекс: (Файл)	DM 5.5.1-(12-13)
			Версия:	2

- своевременного обнаружения и предотвращения любых отклонений от принятых стандартов;
- обеспечения поддержания и постоянного совершенствования технических средств, используемых кафедрой при аттестации и обучении.

3 Структура кафедры

3.1 Кафедру возглавляет заведующий кафедрой, избираемый на эту должность на заседании Учёного Совета филиала из числа наиболее опытных профессоров и доцентов кафедры.

Заведующий кафедрой:

- участвует в работе подразделений филиала, где обсуждаются и решаются вопросы деятельности кафедры;
- разрабатывает планы работы кафедры и утверждает индивидуальные планы работы преподавателей и учебно-вспомогательного персонала кафедры и другие документы на уровне кафедры;
- осуществляет расчёт педагогической нагрузки, её распределение между преподавателями кафедры и контроль за её исполнением;
- распределяет функциональные обязанности между работниками кафедры;
- представляет руководству филиала в установленном порядке предложения по приёму на работу, увольнению и перемещению работников кафедры, их материальному и моральному поощрению, а также о мерах дисциплинарного воздействия;
- согласовывает со структурными подразделениями и службами филиала мероприятия, обеспечивающие необходимые условия для проведения учебно-воспитательного и научно-исследовательского процессов;
- выполняет решения Учёного совета филиала;
- несёт персональную ответственность за деятельность кафедры;
- содействует развитию лабораторную и материальную базы кафедры;
- представляет отчётные документы о деятельности кафедры, в сроки устанавливаемые директором филиала или заместителем директора по учебной и научной работе.

Индивидуальный план заведующего кафедрой утверждается заместителем директора филиала ФГБОУ ВПО «ГМУ имени адмирала Ф.Ф.Ушакова в г. Севастополь по учебной и научной работе.

3.2 Кафедра организуется в составе не менее пяти преподавателей, в том числе работающих по совместительству на штатных должностях, из которых не менее трех должны иметь ученые степени или звания.


3.3 Расчет учебной нагрузки профессорско-преподавательского состава составляет заведующий кафедрой Судовождения на следующий учебный год до окончания предыдущего, согласовывается с директором и заместителем директора по УНР, начальником ПЭО и главным бухгалтером.

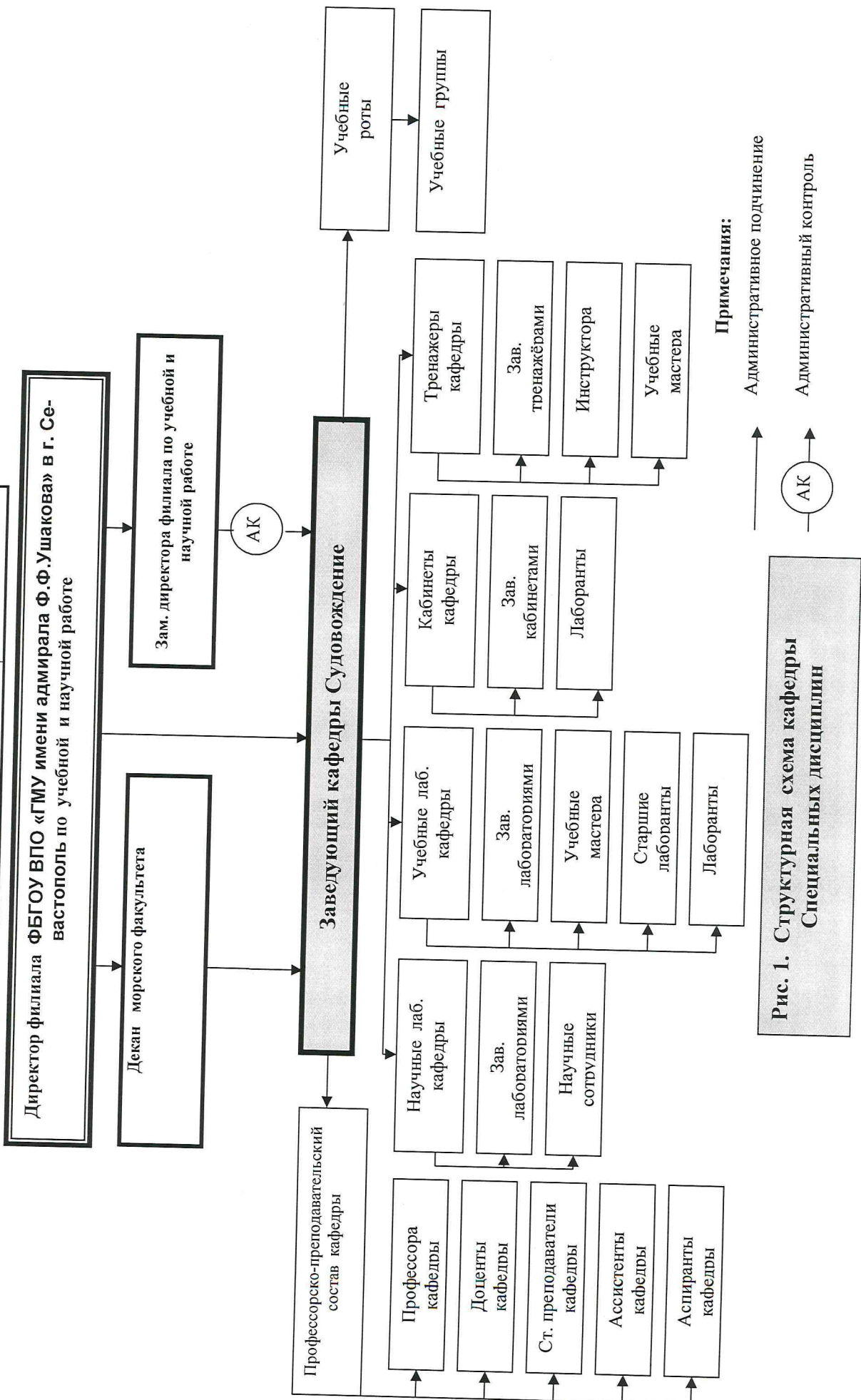
Количество ставок ППС кафедры Судовождения устанавливается в соответствии с планируемой учебной нагрузкой.


3.4 Работниками кафедры являются граждане, участвующие своим трудом в деятельности кафедры на основе трудовых договоров, заключенных с директором филиала в соответствии со штатным расписанием кафедры Судовождения.

Выполнение работниками кафедры Судовождения должностных обязанностей регламентируется должностными инструкциями, приказами, распоряжениями.

3.5 Структурная схема кафедры представлена на **Рис. 1**.

	Филиал ФГБОУ ВО «ГМУ им. адм. Ф. Ф. Ушакова» в г. Севастополь		Стр. 11 из 12
	Положение о кафедре Судовождение		Индекс: (Файл)
			Версия:
		DM 5.5.1-(12-13)	2



	Филиал ФГБОУ ВО «ГМУ им. адм. Ф.Ф. Ушакова» в г. Севастополь		Стр. 10 из 12	
	Положение о кафедре «Судовождение»		Индекс: (Файл)	ДМ 5.5.1-(12-13)
			Версия:	2

3.6 В состав кафедры входят профессора, доценты, старшие преподаватели, ассистенты, технический и учебно-вспомогательный персонал.

Преподаватели кафедры, претендующие на получение учёного звания «профессор» или «доцент», проходят избрание на заседании Учёного совета филиала ФГБОУ ВО «ГМУ имени адмирала Ф.Ф. Ушакова» в г. Севастополь.

3.7 Работа кафедры Судовождения осуществляется в соответствии с годовыми и перспективными планами, охватывающими учебную, научно-методическую, воспитательную, научно-исследовательскую и другие виды работ. Ход выполнения этих планов и других вопросов деятельности кафедры обсуждается на заседаниях кафедры. В заседании кафедры могут участвовать все члены кафедры, а также приглашенные работники других кафедр, а также других организаций и учреждений.

3.8 Кафедра должна иметь следующую документацию:

– план работы кафедры, охватывающий учебную, научную, методическую и другие виды работы кафедры;

– учебно-методические комплексы дисциплин кафедры;

– примерные и рабочие программы по дисциплинам кафедры;

– контрольные экземпляры средств методического обеспечения учебного процесса;

– планы и отчёты о педагогической нагрузке;

– протоколы заседаний кафедры;

– иная документация и сроки её хранения на кафедре определяются Инструкцией по делопроизводству филиала ФГБОУ ВО «ГМУ имени адмирала Ф.Ф. Ушакова» в г. Севастополь.

Перечень документации дан в Номенклатуре дел кафедры Судовождения.

4 Задачи кафедры

4.1 Проведение по всем формам обучения лекций, лабораторных, практических, семинарских и других видов учебных занятий с учащимися, в соответствии с учебными планами.

4.2 Руководство индивидуальными и самостоятельными занятиями обучающихся.

4.3 Реализация в учебном процессе с обучающимися плавательных специальностей требований МК ПДНВ.

4.4 Проведение курсовых экзаменов, зачетов и других форм контроля знаний обучающихся.

4.5 Проведение и руководство научно-исследовательскими работами обучающихся.

4.6 Участие в воспитательной, гражданско-патриотической работе обучающихся.


5 Функции кафедры

5.1 Проводит по всем формам обучения (с отрывом от производства — дневное обучение, без отрыва от производства — заочное) все виды учебных занятий. С этой целью:

.1 Разрабатывает на основе утверждённых государственных образовательных стандартов специальностей, примерных учебных планов специальностей и примерных учебных программ дисциплин рабочие учебные программы, учебно-методические комплексы по дисциплинам, отражающие последние достижения науки, техники, перспективы их развития, учитывающие потребности морского транспорта, отраслевые и региональные условия и особенности подготовки специалистов, а также требования Международных морских организаций к подготовке и дипломированию морских специалистов.

.2 Планирует и учитывает педагогическую нагрузку членов кафедры.

.3 Обеспечивает совершенствование качества преподавания, развитие творческих способностей курсантов (студентов), внедрение в учебный процесс современных технических средств обучения, тренажерной и компьютерной техники.

	Филиал ФГБОУ ВО «ГМУ им. адм. Ф.Ф. Ушакова» в г.Севастополь		Стр. 11 из 12	
	Положение о кафедре «Судовождение»		Индекс: (Файл)	ДМ 5.5.1-(12-13)
			Версия:	2

.4 Организует и руководит учебно-исследовательской работой курсантов (студентов), учебной и производственной практиками, курсовым и дипломным проектированием, приближая их к реальным условиям производственной и исследовательской деятельности. Проводит курсовые экзамены и зачёты, участвует в приёме государственных экзаменов и в работе государственной аттестационной комиссии, анализирует их итоги.

.5 Осуществляет методическое обеспечение учебных дисциплин кафедры: подготовку учебников, учебных пособий, методических указаний, разработку учебно-методических материалов по проведению всех видов учебных занятий, предусматривающих использование наиболее целесообразных форм и методов преподавания, рациональное сочетание методических приёмов, эффективное использование современных технических средств обучения, лабораторного оборудования, тренажерной и компьютерной техники.

.6 Осуществляет подготовку и повышение квалификации научно- педагогических работников.

.7 Устанавливает творческие связи с кафедрами других вузов; распространяет опыт работы ведущих преподавателей; оказывает помощь начинающим преподавателям в овладении педагогическим мастерством; подбирает из числа курсантов (студентов) наиболее одаренных, способных в дальнейшем вести учебно-воспитательную и научную работу, и привлекает их к учебно-исследовательской работе. Рассматривает диссертации, представляемые к защите членами кафедры или другими соискателями (по поручению руководства). Представляет к учёным званиям преподавателей кафедры.

.8 Принимает участие в учебно-воспитательном процессе. Обеспечивает направленность учебного процесса на формирование у курсантов (студентов) научного мировоззрения, сочетания моральных, нравственных и деловых качеств.

.9 Способствует оптимизации работы по развитию связей с производством (пароходствами, портами, судоремонтными заводами, морскими администрациями и др.).

.10 Развивает сотрудничество с предприятиями, учреждениями и организациями морского транспорта в подготовке специалистов, направленное на овладение курсантами (студентами) профессиональными навыками, новейшими методами организации труда и управления и изучение современной судовой техники. Организует выступления ведущих специалистов морского транспорта перед курсантами (студентами) и профессорско-преподавательским составом кафедры; привлекает к педагогической деятельности и к участию в ГАК и в ГЭК специалистов и учёных предприятий.

.11 Принимает участие на базе КО ИПК филиала ФГБОУ ВПО «ГМУ имени адмирала Ф.Ф. Ушакова» в г. Севастополь в переподготовке и повышении квалификации специалистов морского транспорта по профилю кафедры.

5.2 Участвует в научно-исследовательской работе филиала ФГБОУ ВО «ГМУ имени адмирала Ф.Ф. Ушакова» в г. Севастополь.

– Проводит научные исследования по теоретическим, научно-техническим и социально-экономическим проблемам, в первую очередь, морского транспорта по профилю кафедры, а также по проблемам организации и педагогики высшего морского образования в тесной связи с задачами повышения качества подготовки специалистов.


– Обсуждает законченные научно-исследовательские работы, дает рекомендации к их опубликованию, принимает участие во внедрении результатов исследования.

5.3 Участвует в организации приема в филиал, профессиональной ориентации молодежи.

5.4 Осуществляет сотрудничество с ведущими вузами России и зарубежных стран по учебной, методической и научно-исследовательской работе.

5.5 Контроль за насыщением учебного процесса необходимой литературой по дисциплинам, закрепленным за кафедрой.

5.6 Организация и проведение проводимых научно-методических конференций, совещаний, выставок по дисциплинам, закрепленным за кафедрой.

	Филиал ФГБОУ ВО «ГМУ им. адм. Ф.Ф. Ушакова» в г.Севастополь		Стр. 12 из 12
	Положение о кафедре «Судовождение»		Индекс: (Файл)
			DM 5.5.1-(12-13)
		Версия:	2

5.7 Оказание помощи начинающим преподавателям кафедры в овладении педагогическим мастерством.

6 Права

6.1 Заведующий кафедрой в пределах своих полномочий:

- дает разъяснения, рекомендации руководителям и работникам структурных подразделений филиала по вопросам, относящимся к его компетенции и вытекающим из функций кафедры, перечисленных в настоящем положении;
- дает указания, обязательные для исполнения всеми работниками кафедры;
- вносит предложения заместителю директора филиала по УНР о перемещении работников кафедры, их поощрении за успешную работу, о наложении дисциплинарных взысканий на работников кафедры, нарушающих трудовую дисциплину;
- осуществляет подбор и расстановку кадров кафедры;
- проводит заседания кафедры и участвует в совещаниях, проводимых в филиале по вопросам, относящимся к деятельности кафедры;

6.2. Профессорско-преподавательский состав кафедры в соответствии с уставом Университета и положением о филиале имеет право:

- избирать и быть избранным в ученый совет филиала;
- участвовать в обсуждении и решении вопросов деятельности филиала;
- пользоваться бесплатно услугами библиотеки;
- использовать методы и средства обучения, обеспечивающие высокое качество учебного процесса;


6.3 Права работников кафедры определяются трудовым законодательством РФ, уставом Университета, правилами внутреннего трудового распорядка, и положением о Филиале, трудовыми договорами и должностными инструкциями.

7 Ответственность

7.1 На заведующего кафедрой возлагается ответственность за:

- надлежащее и своевременное выполнение функций кафедры Судовождения;
- соответствие законодательству РФ документов, оформляемых на кафедре;
- соблюдение работниками кафедры трудового законодательства, правил внутреннего трудового распорядка филиала;
- соблюдение работниками кафедры правил пожарной безопасности;
- своевременное, качественное исполнение приказов и распоряжений, издаваемых в филиале;
- подбор, расстановку и деятельность работников кафедры;
- использование и техническое состояние оборудования и помещений, закрепленных за кафедрой;
- создание на кафедре благоприятных условий для соответствующей деятельности работникам кафедры и обучающимся, формирование у обучающихся компетенций в соответствии с государственными и международными стандартами подготовки членов экипажей морских судов;

7.2 Ответственность работников кафедры Судовождения устанавливается трудовым законодательством РФ, уставом Университета, положением о Филиале, правилами внутреннего трудового распорядка, трудовыми договорами и должностными инструкциями.

	Филиал ФГБОУ ВО «ГМУ им. адм. Ф.Ф. Ушакова» в г.Севастополь	Стр. 13 из 12	
	Положение о кафедре «Судовождение»	Индекс: (Файл)	DM 5.5.1-(12-13)
		Версия:	2

8 Организация работы

8.1 Учебная нагрузка преподавателя кафедры не должна превышать 900 часов в учебном году из расчета на одну ставку ППС.

8.2 Преподаватели должны знать:

- МК ПДНВ, иные международные конвенции в сфере морского судоходства;
- стандарты качества, предписанные Международной конвенцией о подготовке и дипломировании моряков и несения вахты 1978 г. с поправками;

8.3. Преподаватели должны разрабатывать и формировать учебно-методические комплексы преподаваемых дисциплин (далее - УМКД), в том числе с учетом требований МК ПДНВ и в соответствии с модельными курсами ИМО.

8.4 Повышение квалификации научно-педагогических работников кафедры проводится не реже одного раза в 3 года в образовательных учреждениях системы повышения квалификации и профессиональной переподготовки кадров, в высших учебных заведениях, в ведущих российских и иностранных научных и производственных организациях путем обучения, прохождения стажировок, подготовки и защиты диссертаций, участия в работе семинаров, а также с использованием других видов и форм повышения квалификации. Продолжительность стажировки для ППС кафедры устанавливается индивидуально, но не должно превышать одного года.

Заведующий кафедрой
Судовождение



Г.В. Боков

СОГЛАСОВАНО

Заместитель
директора по учебной
и научной работе



Д.О. Владецкий

Заместитель
директора по финансам – главный бухгалтер



В.А. Сизова

Юрист



О.И. Григорянц

Положение о кафедре
«Судовождение»Индекс:
(Файл)

DM 5.5.1-(12-13)

Версия:

2

Матрица ответственности работников
кафедры Судовождение

Работники	Заведующий кафедрой	Профессор	Доцент	Старший пре- подаватель	Ассистент
Разделы ГОСТ Р ИСО 9001-2015					
4 Среда организации	О	У	У	У	У
5 Лидерство	О	У	У	И	И
6 Планирование	О	У	У	У	У
7 Среда обеспечения	О	У	У	У	И
8 Деятельность на стадиях жиз- ненного цикла продукции и ус- луг	О	У	У	У	У
9 Оценка результатов деятель- ности	О	У	У	И	И
10 Улучшение	О	У	У	У	У

Обозначения:

О – несет основную ответственность;
У – обязательно участвует;
И – информируется.

